

Dell Inspiron 3521/5521

Průručka majitel'a

Model počítača: Inspiron 3521/5521

Registračné číslo modelu: P28F

Registračné číslo typu: P28F001



Poznámky, varovania a výstrahy



POZNÁMKA: POZNÁMKA uvádza dôležité informácie, ktoré umožňujú lepšie využitie počítača.



VAROVANIE: VAROVANIE označuje riziko poškodenia hardvéru alebo straty údajov, ak sa nebudete riadiť pokynmi.



VÝSTRAHA: VÝSTRAHA označuje možné poškodenie majetku, osobné zranenie alebo smrť.

© 2012 Dell Inc.

Ochranné známky použité v tomto texte: Dell™, logo DELL logo, a Inspiron™ sú ochrannými známkami spoločnosti Dell Inc.; Microsoft®, Windows® a logo tlačidla Štart systému Windows sú ochrannými známkami alebo registrovanými ochrannými známkami spoločnosti Microsoft Corporation v Spojených štátoch a/alebo iných krajinách; Bluetooth® je registrovanou ochrannou známkou vo vlastníctve spoločnosti Bluetooth SIG, Inc. a spoločnosť Dell ju používa na základe licencie.

Obsah




1	Skôr než začnete	7
	Vypnutie počítača a pripojených zariadení	7
	Bezpečnostné pokyny	7
	Odporúčané nástroje	8
2	Po ukončení práce vnútri počítača	9
3	Demontáž batérie	11
	Postup	11
4	Spätná montáž batérie	13
	Postup	13
	Dodatočné úkony	13
5	Demontáž pamäťového modulu	15
	Prípravné úkony	15
	Postup	15
6	Spätná montáž pamäťových modulov	17
	Postup	17
	Dodatočné úkony	17
7	Demontáž zostavy optickej jednotky	19
	Prípravné úkony	19
	Postup	19
8	Spätná montáž zostavy optickej jednotky	21
	Postup	21
	Dodatočné úkony	21
9	Demontáž zostavy pevného disku	23
	Prípravné úkony	23
	Postup	23
10	Demontáž zostavy pevného disku	25
	Postup	25
	Dodatočné úkony	25

11 Demontáž klávesnice	27
Prípravné úkony	27
Postup	27
12 Spätná montáž klávesnice	29
Postup	29
Dodatočné úkony	29
13 Demontáž zostavy opierky dlaní	31
Prípravné úkony	31
Postup	31
14 Spätná montáž zostavy opierky dlaní	35
Postup	35
Dodatočné úkony	35
15 Demontáž bezdrôtovej karty Mini-Card	37
Prípravné úkony	37
Postup	38
16 Spätná montáž bezdrôtovej karty Mini-Card	39
Postup	39
Dodatočné úkony	40
17 Demontáž vstupno-výstupnej dosky	41
Prípravné úkony	41
Postup	42
18 Spätná montáž vstupno-výstupnej dosky	43
Postup	43
Dodatočné úkony	43
19 Demontáž systémovej dosky	45
Prípravné úkony	45
Postup	46

20 Spätná montáž systémovej dosky	49
Postup	49
Dodatočné úkony	49
Zadanie servisného štítku do nastavenia systému	50
21 Demontáž gombíkovej batérie	51
Prípravné úkony	51
Postup	52
22 Spätná montáž gombíkovej batérie	53
Postup	53
Dodatočné úkony	53
23 Demontáž zostavy chladiča	55
Prípravné úkony	55
Postup	56
24 Spätná montáž chladiča	57
Postup	57
Dodatočné úkony	57
25 Demontáž ventilátora	59
Prípravné úkony	59
Postup	60
26 Inštalácia ventilátora	61
Postup	61
Dodatočné úkony	61
27 Demontáž reproduktorov	63
Prípravné úkony	63
Postup	64
28 Inštalácia reproduktorov	67
Postup	67
Dodatočné úkony	67
29 Demontáž zostavy displeja	69
Prípravné úkony	69
Postup	70





30 Spätná montáž zostavy displeja	73
Postup	73
Dodatočné úkony	73
31 Demontáž rámu displeja	75
Prípravné úkony	75
Postup	76
32 Spätná montáž rámu displeja	77
Postup	77
Dodatočné úkony	77
33 Demontáž závesov displeja	79
Prípravné úkony	79
Postup	80
34 Spätná montáž závesov displeja	81
Postup	81
Dodatočné úkony	81
35 Demontáž panela displeja	83
Prípravné úkony	83
Postup	84
36 Spätná montáž panela displeja	87
Postup	87
Dodatočné úkony	87
37 Demontáž modulu kamery	89
Prípravné úkony	89
Postup	90
38 Spätná montáž modulu kamery	91
Postup	91
Dodatočné úkony	91
39 Aktualizácia systému BIOS	93

Vypnutie počítača a pripojených zariadení

-  **VAROVANIE:** Predtým, než vypnete počítač, si uložte a zatvorte všetky otvorené súbory a zatvorte všetky otvorené programy, aby ste zabránili strate údajov.
- 1 Uložte a zatvorte všetky otvorené súbory a ukončite všetky otvorené programy.
 - 2 Postupujte podľa pokynov na vypnutie počítača pre operačný systém nainštalovaný vo vašom počítači.
 - *Windows 8:*
Presunutím kurzora myši do pravého horného alebo pravého dolného rohu obrazovky otvorte bočný panel rýchleho prístupu a kliknite na položku **Nastavenia** → **Napájanie** → **Vypnúť**.
 - *Windows 7:*
Kliknite na tlačidlá **Štart**  a **Vypnúť**.
Systém Microsoft Windows sa ukončí a počítač sa vypne.
-  **POZNÁMKA:** Ak používate iný operačný systém, pokyny na vypnutie nájdete v dokumentácii k operačnému systému.
- 3 Odpojte počítač a všetky pripojené zariadenia z elektrických zásuviek.
 - 4 Odpojte všetky telefónne káble, sieťové káble a pripojené zariadenia od počítača.
 - 5 Kým je počítač odpojený, stlačte a 5 sekúnd podržte spínač napájania, aby ste uzemnili systémovú dosku.

Bezpečnostné pokyny

Dodržiavaním nasledujúcich bezpečnostných pokynov sa vyhnete prípadnému poškodeniu počítača a zaistíte aj svoju osobnú bezpečnosť.

-  **VÝSTRAHA:** Pred prácou vnútri počítača si prečítajte bezpečnostné pokyny, ktoré ste dostali s vašim počítačom. Ďalšie informácie o bezpečnosti a overených postupoch nájdete na stránke so zákonnými požiadavkami na adrese dell.com/regulatory_compliance.
-  **VÝSTRAHA:** Pred otvorením krytu a panelov počítača odpojte všetky zdroje napájania. Po dokončení práce vnútri počítača znova nainštalujte všetky kryty, panely a skrutky pred tým, než počítač pripojíte k zdroju napájania.
-  **VAROVANIE:** Zabezpečte, aby bola pracovná plocha rovná a čistá, aby sa počítač nepoškodil.
-  **VAROVANIE:** Komponenty a karty uchopte za hrany a nedotýkajte sa kolíkov ani kontaktov, aby ste predišli ich poškodeniu.

- △ **VAROVANIE:** Odnímať kryt počítača a zasahovať do komponentov vnútri počítača je oprávnený iba certifikovaný servisný technik. Úplné informácie o bezpečnostných opatreniach, práci vnútri počítača a ochrane pred elektrostatickým výbojom nájdete v bezpečnostných pokynoch.
- △ **VAROVANIE:** Než sa dotknete akéhokoľvek komponentu vo vnútri počítača, uzemnite sa dotykom nenatretého kovového povrchu - napríklad sa dotknite kovovej zadnej časti počítača. Počas práce sa opakovane dotýkajte nenatretého kovového povrchu, aby sa rozptýlila statická elektrina, ktorá by mohla poškodiť vnútorné súčiastky.
- △ **VAROVANIE:** Ak odpájate kábel, potiahnite ho za prípojku alebo pevný ťahací jazýček, ale nie za samotný kábel. Niektoré káble majú konektory s poistnými západkami alebo ručnými skrútkami, ktoré je potrebné uvoľniť pred odpojením kábla. Konektory od seba odpájajte rovným smerom – zabránite tým ohnutiu kolíkov konektora. Počas pripájania káblov sa presvedčite, či sú konektory a zásuvky správne orientované a vyrovnané.
- △ **VAROVANIE:** Ak chcete odpojiť sieťový kábel, najskôr odpojte kábel od počítača a potom ho odpojte od sieťového zariadenia.
- △ **VAROVANIE:** Stlačte a vysuňte všetky karty z čítačky pamäťových kariet.

Odporúčané nástroje

Postupy uvedené v tomto dokumente môžu vyžadovať použitie nasledujúcich nástrojov:

- krížový skrútkovač
- plastové páčidlo

Po ukončení práce vnútri počítača

Po dokončení inštalácie dielov nezabudnite vykonať nasledujúce kroky:

- Zaskrutkujte späť všetky skrutky a skontrolujte, či v počítači nezostali žiadne voľné skrutky.
- Pripojte všetky externé zariadenia, káble, karty a všetky súčasti, ktoré ste odpojili pred začatím práce na počítači.
- Pripojte počítač a všetky pripojené zariadenia k ich elektrickým zásuvkám.



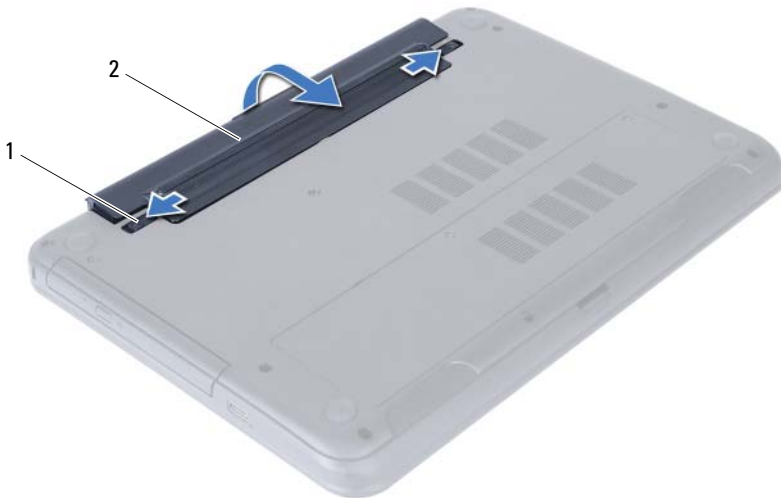
VAROVANIE: Skôr než zapnete počítač, zaskrutkujte všetky skrutky a uistite sa, že vnútri počítača nezostali voľné skrutky. V opačnom prípade sa počítač môže poškodiť.

Demontáž batérie

! **VÝSTRAHA:** Pred prácou vnútri počítača si prečítajte bezpečnostné pokyny, ktoré ste dostali s vaším počítačom, a postupujte podľa krokov uvedených v časti „Skôr než začnete“ na strane 7. Po dokončení práce v počítači postupujte podľa pokynov v časti „Po ukončení práce vnútri počítača“ na strane 9. Ďalšie informácie o bezpečnosti a overených postupoch nájdete na stránke so zákonnými požiadavkami portálu www.dell.com na adrese dell.com/regulatory_compliance.

Postup

- 1 Zatvorte displej a prevráťte počítač.
- 2 Posuňte západky batérie na oboch koncoch šachty batérie do odistenej polohy. Keď sa batéria uvoľní, budete počuť cvaknutie.
- 3 Batériu zdvihnite a vyberte zo základne počítača. Tým ju odpojíte od počítača.



1 západky batérie (2)

2 batéria

Spätná montáž batérie



VÝSTRAHA: Pred prácou vnútri počítača si prečítajte bezpečnostné pokyny, ktoré ste dostali s vaším počítačom, a postupujte podľa krokov uvedených v časti „Skôr než začnete“ na strane 7. Po dokončení práce v počítači postupujte podľa pokynov v časti „Po ukončení práce vnútri počítača“ na strane 9. Ďalšie informácie o bezpečnosti a overených postupoch nájdete na stránke so zákonnými požiadavkami portálu www.dell.com na adrese dell.com/regulatory_compliance.

Postup

Zarovnajzte zarážky na batérii s otvormi v šachte batérie a batériu zatlačte na miesto.

Dodatočné úkony

- 1 Postupujte podľa pokynov v časti „Po ukončení práce vnútri počítača“ na strane 9.

Demontáž pamäťového modulu

! **VÝSTRAHA:** Pred prácou vnútri počítača si prečítajte bezpečnostné pokyny, ktoré ste dostali s vaším počítačom, a postupujte podľa krokov uvedených v časti „Skôr než začnete“ na strane 7. Po dokončení práce v počítači postupujte podľa pokynov v časti „Po ukončení práce vnútri počítača“ na strane 9. Ďalšie informácie o bezpečnosti a overených postupoch nájdete na stránke so zákonnými požiadavkami portálu www.dell.com na adrese dell.com/regulatory_compliance.

Prípravné úkony

- 1 Vyberte batériu. Pozri „Demontáž batérie“ na strane 11.

Postup

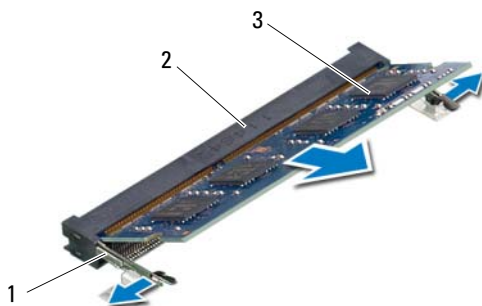
- 1 Uvoľnite zaistovacia skrutku, ktorá upevňuje kryt pamäťových modulov k základni počítača.
- 2 Končekmi prstov nadvihnite a vysuňte kryt pamäťových modulov z otvorov na základni počítača.



1 skrutka so zapustenou hlavou

2 kryt pamäťových modulov

- 3 Na koncoch konektora pamäťového modulu prstami opatrne rozťahnite zaistovacie svorky, kým sa pamäťový modul nevysunie.
- 4 Vyberte pamäťový modul z konektora pamäťového modulu.




1	zaistovacie svorky (2)	2	konektor pamäťového modulu
3	pamäťový modul		

Spätná montáž pamäťových modulov



VÝSTRAHA: Pred prácou vnútri počítača si prečítajte bezpečnostné pokyny, ktoré ste dostali s vaším počítačom, a postupujte podľa krokov uvedených v časti „Skôr než začnete“ na strane 7. Po dokončení práce v počítači postupujte podľa pokynov v časti „Po ukončení práce vnútri počítača“ na strane 9. Ďalšie informácie o bezpečnosti a overených postupoch nájdete na stránke so zákonnými požiadavkami portálu www.dell.com na adrese dell.com/regulatory_compliance.

Postup

- 1 Zarovnajzte drážku na pamäťovom module so západkou na konektore pamäťového modulu.
- 2 Zasuňte pamäťový modul pod uhlom 45 stupňov do konektora a potom ho tlačte smerom nadol, kým nezapadne na miesto.
 **POZNÁMKA:** Ak nepočujete cvaknutie, vyberte pamäťový modul a znova ho nainštalujte.
- 3 Zasuňte západky na kryte pamäťových modulov do otvorov na základni počítača a zacvaknite kryt pamäťových modulov na miesto.
- 4 Uťahnite zaist'ovaciu skrutku, ktorá upevňuje kryt pamäťových modulov k základni počítača.

Dodatočné úkony

- 1 Vložte batériu. Pozri „Spätná montáž batérie“ na strane 13.
- 2 Postupujte podľa pokynov v časti „Po ukončení práce vnútri počítača“ na strane 9.

Demontáž zostavy optickej jednotky

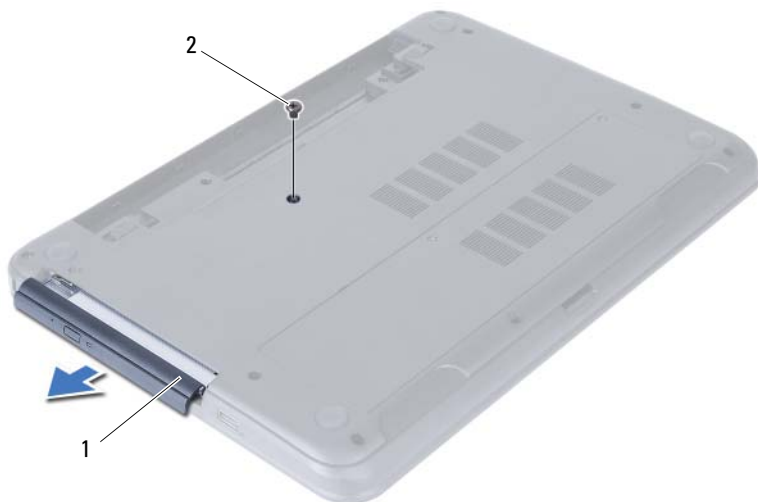
! **VÝSTRAHA:** Pred prácou vnútri počítača si prečítajte bezpečnostné pokyny, ktoré ste dostali s vaším počítačom, a postupujte podľa krokov uvedených v časti „Skôr než začnete“ na strane 7. Po dokončení práce v počítači postupujte podľa pokynov v časti „Po ukončení práce vnútri počítača“ na strane 9. Ďalšie informácie o bezpečnosti a overených postupoch nájdete na stránke so zákonnými požiadavkami portálu www.dell.com na adrese dell.com/regulatory_compliance.

Prípravné úkony

- 1 Vyberte batériu. Pozri „Demontáž batérie“ na strane 11.

Postup

- 1 Odskrutkujte skrutku, ktorou je zostava optickej jednotky pripevnená k základni počítača.
- 2 Prstami vysuňte zostavu optickej jednotky zo šachty optickej jednotky.



1 zostava optickej jednotky

2 skrutka

- 3 Odskrutkujte skrutky, ktoré upevňujú konzolu optickej jednotky k zostave optickej jednotky.
- 4 Demontujte konzolu optickej jednotky zo zostavy optickej jednotky.
- 5 Opatrne vypáňte rám optickej jednotky a odnímite ho zo zostavy optickej jednotky.



1	rám optickej jednotky	2	optická jednotka
3	skrutky (2)	4	konzola optickej jednotky

Spätná montáž zostavy optickej jednotky



VÝSTRAHA: Pred prácou vnútri počítača si prečítajte bezpečnostné pokyny, ktoré ste dostali s vaším počítačom, a postupujte podľa krokov uvedených v časti „Skôr než začnete“ na strane 7. Po dokončení práce v počítači postupujte podľa pokynov v časti „Po ukončení práce vnútri počítača“ na strane 9. Ďalšie informácie o bezpečnosti a overených postupoch nájdete na stránke so zákonnými požiadavkami portálu www.dell.com na adrese dell.com/regulatory_compliance.

Postup

- 1 Zarovnajete západky na ráme optickej jednotky s otvormi na optickej jednotke a zacvaknete rám na miesto.
- 2 Zarovnajete otvory na skrutky na konzole optickej jednotky s otvormi na skrutky na zostave optickej jednotky.
- 3 Namontujete skrutky, ktoré upevňujú konzolu optickej jednotky k zostave optickej jednotky.
- 4 Posuňte zostavu optickej jednotky na svoje miesto a uistite sa, že skrutkový otvor na konzole optickej jednotky je zarovnaný so skrutkovým otvorom na základni počítača.

Dodatočné úkony

- 1 Vložte batériu. Pozri „Spätná montáž batérie“ na strane 13.
- 2 Postupujte podľa pokynov v časti „Po ukončení práce vnútri počítača“ na strane 9.

Demontáž zostavy pevného disku

! **VÝSTRAHA:** Pred prácou vnútri počítača si prečítajte bezpečnostné pokyny, ktoré ste dostali s vaším počítačom, a postupujte podľa krokov uvedených v časti „Skôr než začnete“ na strane 7. Po dokončení práce v počítači postupujte podľa pokynov v časti „Po ukončení práce vnútri počítača“ na strane 9. Ďalšie informácie o bezpečnosti a overených postupoch nájdete na stránke so zákonnými požiadavkami portálu www.dell.com na adrese dell.com/regulatory_compliance.

△ **VAROVANIE:** Nedemontujte pevný disk, ak je počítač v režime spánku alebo je zapnutý, aby nedošlo k strate údajov.

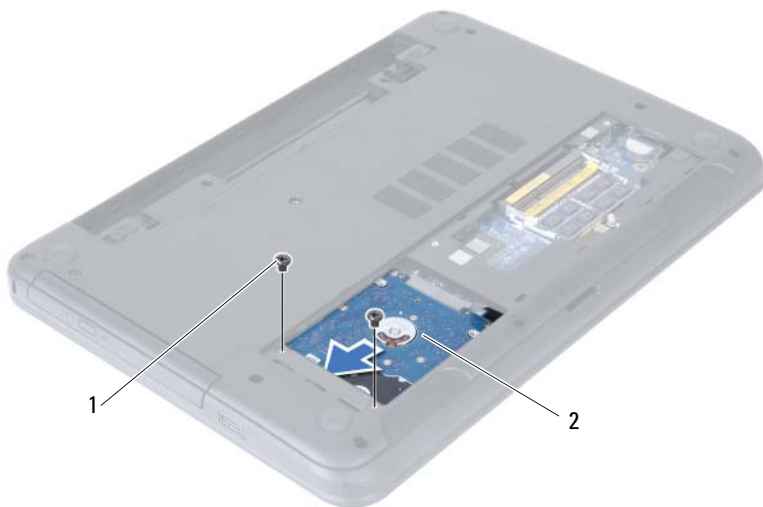
△ **VAROVANIE:** Pevné disky sú mimoriadne krehké. Počas manipulácie s pevným diskom buďte opatrní.

Prípravné úkony

- 1 Vyberte batériu. Pozri „Demontáž batérie“ na strane 11.
- 2 Riadte sa pokynmi krok 1 až krok 2 v časti „Demontáž pamäťového modulu“ na strane 15.

Postup

- 1 Odskrutkujte skrutky, ktorými je zostava pevného disku pripevnená k základni počítača.
- 2 Vysuňte zostavu pevného disku dopredu a odpojte ju od systémovej dosky.



1 skrutky (2)

2 zostava pevného disku

- 3 Pomocou západky nadvihnete zostavu pevného disku smerom von zo základne počítača.



1 zostava pevného disku

2 ťahací jazýček

- 4 Vyberte skrutky, ktoré upevňujú konzolu pevného disku k pevnému disku.


- 5 Oddelíte konzolu pevného disku od pevného disku.




1 skrutky (2)

2 konzola pevného disku

Demontáž zostavy pevného disku

 **VÝSTRAHA:** Pred prácou vnútri počítača si prečítajte bezpečnostné pokyny, ktoré ste dostali s vaším počítačom, a postupujte podľa krokov uvedených v časti „Skôr než začnete“ na strane 7. Po dokončení práce v počítači postupujte podľa pokynov v časti „Po ukončení práce vnútri počítača“ na strane 9. Ďalšie informácie o bezpečnosti a overených postupoch nájdete na stránke so zákonnými požiadavkami portálu www.dell.com na adrese dell.com/regulatory_compliance.

 **VAROVANIE:** Pevné disky sú mimoriadne krehké. Počas manipulácie s pevným diskom buďte opatrní.

Postup

- 1 Zarovnajzte otvory pre skrutky na konzole pevného disku s otvormi pre skrutky na pevnom disku.
- 2 Zaskrutkujte skrutky, ktoré upevňujú konzolu pevného disku k pevnému disku.
- 3 Zasuňte a uložte zostavu pevného disku do šachty pevného disku.
- 4 Zasuňte zostavu pevného disku dozadu a pripojte ju k systémovej doske.
- 5 Zaskrutkujte skrutky, ktorými je zostava pevného disku pripevnená k základni počítača.

Dodatočné úkony

- 1 Riadte sa pokynmi krok 3 až krok 4 v časti „Spätná montáž pamäťových modulov“ na strane 17.
- 2 Vložte batériu. Pozri „Spätná montáž batérie“ na strane 13.
- 3 Postupujte podľa pokynov v časti „Po ukončení práce vnútri počítača“ na strane 9.

Demontáž klávesnice

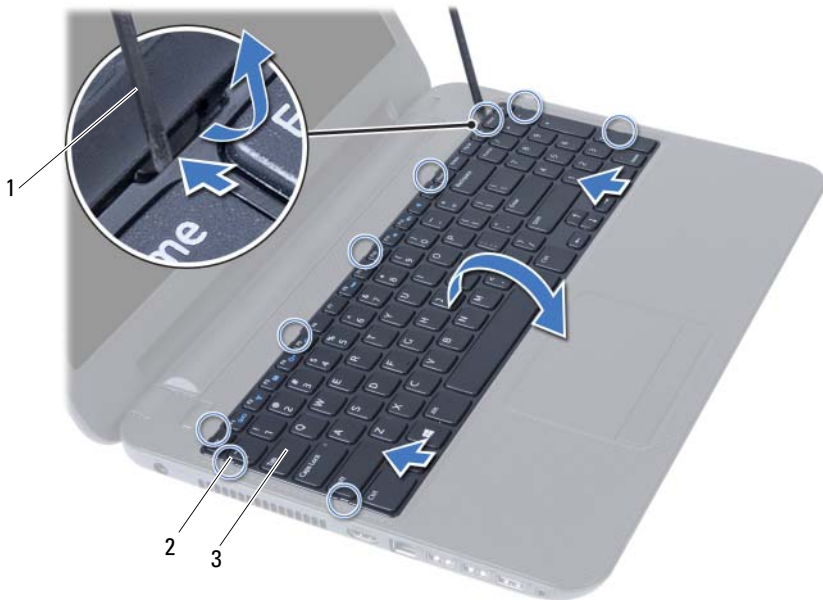
! **VÝSTRAHA:** Pred prácou vnútri počítača si prečítajte bezpečnostné pokyny, ktoré ste dostali s vaším počítačom, a postupujte podľa krokov uvedených v časti „Skôr než začnete“ na strane 7. Po dokončení práce v počítači postupujte podľa pokynov v časti „Po ukončení práce vnútri počítača“ na strane 9. Ďalšie informácie o bezpečnosti a overených postupoch nájdete na stránke so zákonnými požiadavkami portálu www.dell.com na adrese dell.com/regulatory_compliance.

Prípravné úkony

- 1 Vyberte batériu. Pozri „Demontáž batérie“ na strane 11.

Postup

- 1 Prevráťte počítač a displej otvorte tak, ako je to len možné.
- 2 Pomocou plastového páčidla uvoľnite klávesnicu zo západiek na zostave opierky dlaní.



1 plastové páčidlo

2 spony (9)

3 klávesnica

- 3 Zdvihnite a posuňte klávesnicu smerom k displeju, čím ju uvoľníte zo zostavy opierky dlaní.
- 4 Prevráťte klávesnicu a položte ju na zostavu opierky dlaní.
- 5 Vydvihnite západku konektora a odpojte kábel klávesnice z konektora na systémovej doske.
- 6 Vyberte klávesnicu zo zostavy opierky dlaní.



1 západka konektora

2 kábel klávesnice

3 klávesnica

Spätná montáž klávesnice



VÝSTRAHA: Pred prácou vnútri počítača si prečítajte bezpečnostné pokyny, ktoré ste dostali s vaším počítačom, a postupujte podľa krokov uvedených v časti „Skôr než začnete“ na strane 7. Po dokončení práce v počítači postupujte podľa pokynov v časti „Po ukončení práce vnútri počítača“ na strane 9. Ďalšie informácie o bezpečnosti a overených postupoch nájdete na stránke so zákonnými požiadavkami portálu www.dell.com na adrese dell.com/regulatory_compliance.

Postup

- 1 Zasuňte kábel klávesnice do konektora na systémovej doske a zatlačením na západku konektora ho zaistíte.
- 2 Zasuňte západky na spodku klávesnice do otvorov na zostave opierky dlaní a položte klávesnicu na zostavu opierky dlaní.
- 3 Jemným zatlačením okolo hrán klávesnice upevnite klávesnicu pod západky na zostave opierky dlaní.

Dodatočné úkony

- 1 Vložte batériu. Pozri „Spätná montáž batérie“ na strane 13.
- 2 Postupujte podľa pokynov v časti „Po ukončení práce vnútri počítača“ na strane 9.

Demontáž zostavy opierky dlaní

⚠ VÝSTRAHA: Pred prácou vnútri počítača si prečítajte bezpečnostné pokyny, ktoré ste dostali s vaším počítačom, a postupujte podľa krokov uvedených v časti „Skôr než začnete“ na strane 7. Po dokončení práce v počítači postupujte podľa pokynov v časti „Po ukončení práce vnútri počítača“ na strane 9. Ďalšie informácie o bezpečnosti a overených postupoch nájdete na stránke so zákonnými požiadavkami portálu www.dell.com na adrese dell.com/regulatory_compliance.

Prípravné úkony

- 1 Vyberte batériu. Pozri „Demontáž batérie“ na strane 11.
- 2 Riadte sa pokynmi krok 1 až krok 2 v časti „Demontáž pamäťového modulu“ na strane 15.
- 3 Demontujte zostavu optickej jednotky. Pozri „Demontáž zostavy optickej jednotky“ na strane 19.
- 4 Demontujte klávesnicu. Pozri „Demontáž klávesnice“ na strane 27.

Postup

- 1 Zatvorte displej a prevráťte počítač.
- 2 Odskrutkujte skrutky, ktorými je zostava opierky dlaní pripevnená k základni počítača.



1 skrutky (12)

- 3 Prevráťte počítač a displej otvorte tak, ako je to len možné.
- 4 Zdvihnite západky konektorov a potiahnite ťahacím jazýčkom, aby ste odpojili kábel dotykového panelu a kábel tlačidla napájania od systémovej dosky.



1 kábel dotykového panelu

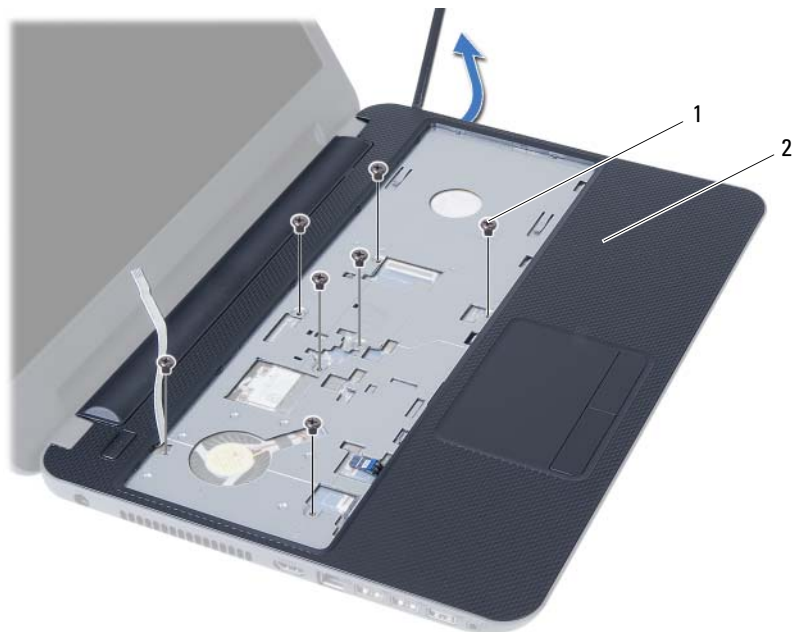
2 kábel tlačidla napájania

3 západky konektorov (2)

- 5 Odskrutkujte skrutky, ktorými je zostava opierky dlaní pripevnená ku systémovej doske.
- 6 Pomocou plastového hrotu opatrne zdvihnite a uvoľnite príchytky na zostave opierky dlaní z otvorov na základni počítača.

VAROVANIE: Zostavu opierky dlaní opatrne oddeľte od zostavy displeja, aby sa zostava displeja nepoškodila.

- 7 Zostavu opierky dlaní vyberte zo základne počítača.



1 skrutky (7)

2 opierka dlaní

Spätná montáž zostavy opierky dlaní



VÝSTRAHA: Pred prácou vnútri počítača si prečítajte bezpečnostné pokyny, ktoré ste dostali s vaším počítačom, a postupujte podľa krokov uvedených v časti „Skôr než začnete“ na strane 7. Po dokončení práce v počítači postupujte podľa pokynov v časti „Po ukončení práce vnútri počítača“ na strane 9. Ďalšie informácie o bezpečnosti a overených postupoch nájdete na stránke so zákonnými požiadavkami portálu www.dell.com na adrese dell.com/regulatory_compliance.

Postup

- 1 Zarovnajete zostavu opierky dlaní na základni počítača.
- 2 Zatlačením na zostavu opierky dlaní ju nezacvaknite na miesto.
- 3 Zasuňte kábel dotykového panelu a kábel tlačidla napájania do konektorov na systémovej doske a zatlačením západiek konektorov káble zaistíte.
- 4 Zaskrutkujte skrutky, ktoré držia zostavu opierky dlaní na systémovej doske.
- 5 Zatvorte displej a prevráťte počítač.
- 6 Zaskrutkujte skrutky, ktorými je zostava opierky dlaní pripevnená k základni počítača.

Dodatočné úkony

- 1 Namontujte späť klávesnicu. Pozri „Spätná montáž klávesnice“ na strane 29.
- 2 Namontujte späť zostavu optickej jednotky. Pozri „Spätná montáž zostavy optickej jednotky“ na strane 21.
- 3 Dodržujte postupy v častiach krok 3 a krok 4 v kapitole „Spätná montáž pamäťových modulov“ na strane 17.
- 4 Vložte batériu. Pozri „Spätná montáž batérie“ na strane 13.
- 5 Postupujte podľa pokynov v časti „Po ukončení práce vnútri počítača“ na strane 9.

Demontáž bezdrôtovej karty Mini-Card



VÝSTRAHA: Pred prácou vnútri počítača si prečítajte bezpečnostné pokyny, ktoré ste dostali s vaším počítačom, a postupujte podľa krokov uvedených v časti „Skôr než začnete“ na strane 7. Po dokončení práce v počítači postupujte podľa pokynov v časti „Po ukončení práce vnútri počítača“ na strane 9. Ďalšie informácie o bezpečnosti a overených postupoch nájdete na stránke so zákonnými požiadavkami portálu www.dell.com na adrese dell.com/regulatory_compliance.



POZNÁMKA: Spoločnosť Dell neručí za kompatibilitu, ani neposkytuje podporu pre bezdrôtové karty mini-card získané z iných zdrojov, než od spoločnosti Dell.

Ak ste si s počítačom objednali bezdrôtovú minikartu, táto je už nainštalovaná.

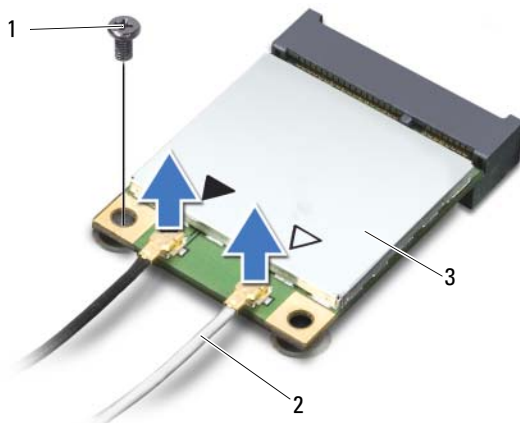
Váš počítač obsahuje zásuvku na bezdrôtové karty mini-card polovičnej veľkosti, ktorá podporuje kombinované karty pre bezdrôtovú lokálnu sieť (WLAN) + Bluetooth.

Prípravné úkony

- 1 Vyberte batériu. Pozri „Demontáž batérie“ na strane 11.
- 2 Riadte sa pokynmi krok 1 až krok 2 v časti „Demontáž pamäťového modulu“ na strane 15.
- 3 Demontujte zostavu optickej jednotky. Pozri „Demontáž zostavy optickej jednotky“ na strane 19.
- 4 Demontujte klávesnicu. Pozri „Demontáž klávesnice“ na strane 27.
- 5 Demontujte zostavu opierky dlaní. Pozri „Demontáž zostavy opierky dlaní“ na strane 31.

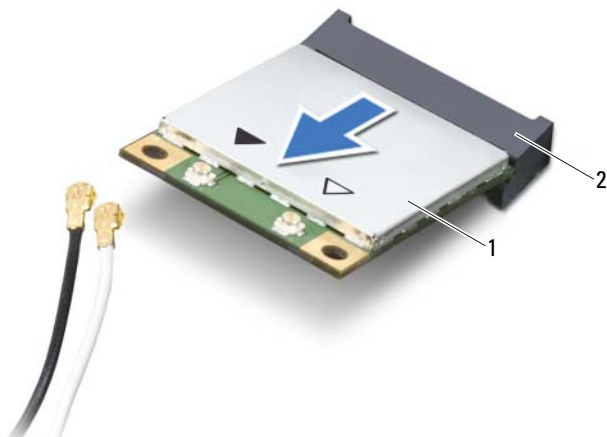
Postup

- 1 Odpojte anténne káble od konektorov na karte mini-card.
- 2 Odstráňte skrutku, ktorá upevňuje kartu mini-card ku konektoru na systémovej doske.



1	skrutka	2	anténne káble (2)
3	bezdrôtová karta mini-card		

- 3 Posuňte a vyberte kartu mini-card z konektoru na systémovej doske.



1	bezdrôtová karta mini-card	2	konektor systémovej dosky
---	----------------------------	---	---------------------------

Spätná montáž bezdrôtovej karty Mini-Card

! **VÝSTRAHA:** Pred prácou vnútri počítača si prečítajte bezpečnostné pokyny, ktoré ste dostali s vaším počítačom, a postupujte podľa krokov uvedených v časti „Skôr než začnete“ na strane 7. Po dokončení práce v počítači postupujte podľa pokynov v časti „Po ukončení práce vnútri počítača“ na strane 9. Ďalšie informácie o bezpečnosti a overených postupoch nájdete na stránke so zákonnými požiadavkami portálu www.dell.com na adrese dell.com/regulatory_compliance.

Postup

△ **VAROVANIE:** Overte si, že pod bezdrôtovou kartou mini-card nie sú žiadne káble, aby sa bezdrôtová karta mini-card nepoškodila.

- 1 Zarovnajzte drážku na karte mini-card so západkou na konektore systémovej dosky.
- 2 Konektor bezdrôtovej karty mini-card vložte pod 45-stupňovým uhlom do konektora na systémovej doske.
- 3 Zatlačte druhý koniec karty mini-card do zásuvky na systémovej doske a zaskrutkujte skrutku, ktorá upevňuje kartu mini-card k systémovej doske.
- 4 Pripojte anténne káble ku karte mini-card.

V nasledujúcej tabuľke nájdete farebnú schému anténnych káblov pre karty mini-card odporované vaším počítačom.

Konektory na karte mini-card	Farebná schéma anténnych káblov
WLAN + Bluetooth (2 káble)	
Hlavná WLAN + Bluetooth (biely trojuholník)	biely
Doplnková WLAN + Bluetooth (čierny trojuholník)	čierny

Dodatočné úkony

- 1 Namontujte späť zostavu opierky dlaní. Pozri „Spätná montáž zostavy opierky dlaní“ na strane 35.
- 2 Namontujte späť klávesnicu. Pozri „Spätná montáž klávesnice“ na strane 29.
- 3 Namontujte späť zostavu optickej jednotky. Pozri „Spätná montáž zostavy optickej jednotky“ na strane 21.
- 4 Dodržujte postupy v častiach krok 3 a krok 4 v kapitole „Spätná montáž pamäťových modulov“ na strane 17.
- 5 Vložte batériu. Pozri „Spätná montáž batérie“ na strane 13.
- 6 Postupujte podľa pokynov v časti „Po ukončení práce vnútri počítača“ na strane 9.

Demontáž vstupno-výstupnej dosky



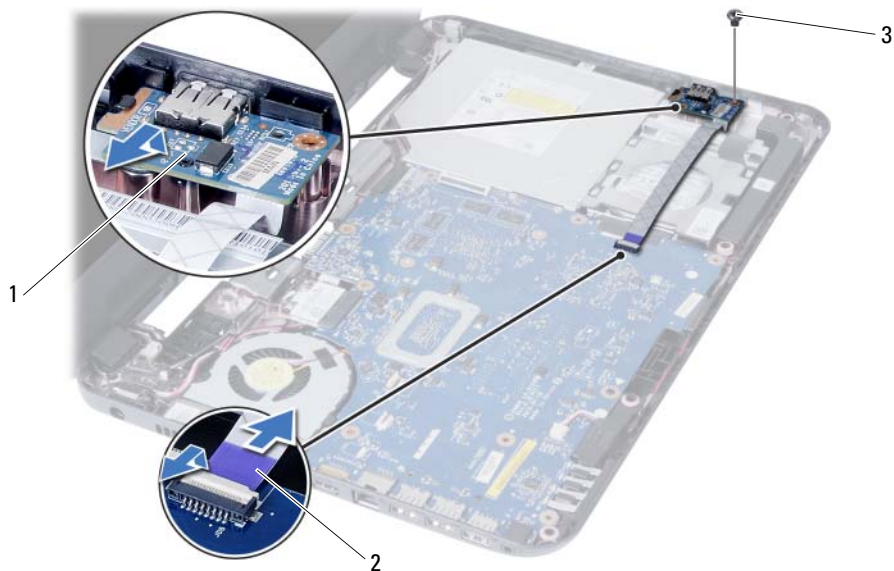
VÝSTRAHA: Pred prácou vnútri počítača si prečítajte bezpečnostné pokyny, ktoré ste dostali s vaším počítačom, a postupujte podľa krokov uvedených v časti „Skôr než začnete“ na strane 7. Po dokončení práce v počítači postupujte podľa pokynov v časti „Po ukončení práce vnútri počítača“ na strane 9. Ďalšie informácie o bezpečnosti a overených postupoch nájdete na stránke so zákonnými požiadavkami portálu www.dell.com na adrese dell.com/regulatory_compliance.

Prípravné úkony

- 1 Vyberte batériu. Pozri „Demontáž batérie“ na strane 11.
- 2 Riadte sa pokynmi krok 1 až krok 2 v časti „Demontáž pamäťového modulu“ na strane 15.
- 3 Demontujte zostavu optickej jednotky. Pozri „Demontáž zostavy optickej jednotky“ na strane 19.
- 4 Demontujte klávesnicu. Pozri „Demontáž klávesnice“ na strane 27.
- 5 Demontujte zostavu opierky dlaní. Pozri „Demontáž zostavy opierky dlaní“ na strane 31.

Postup

- 1 Odskrutkujte skrutku, ktorá upevňuje vstupno-výstupnú dosku k základni počítača.
- 2 Pomocou západky odpojte kábel vstupno-výstupnej dosky od konektora na systémovej doske.
- 3 Opatrne zdvihnite a vyberte vstupno-výstupnú dosku zo základne počítača.



1 vstupno-výstupná doska

2 kábel vstupno-výstupnej dosky

3 skrutka

Spätná montáž vstupno-výstupnej dosky



VÝSTRAHA: Pred prácou vnútri počítača si prečítajte bezpečnostné pokyny, ktoré ste dostali s vaším počítačom, a postupujte podľa krokov uvedených v časti „Skôr než začnete“ na strane 7. Po dokončení práce v počítači postupujte podľa pokynov v časti „Po ukončení práce vnútri počítača“ na strane 9. Ďalšie informácie o bezpečnosti a overených postupoch nájdete na stránke so zákonnými požiadavkami portálu www.dell.com na adrese dell.com/regulatory_compliance.

Postup

- 1 Opatrne posuňte vstupno-výstupnú dosku pod zarážku, ktorá ju zaisťuje a zatlačte ju namiesto.
- 2 Zaskrutkujte späť skrutku, ktorá upevňuje vstupno-výstupnú dosku k základni počítača.
- 3 Odpojte kábel vstupno-výstupnej dosky z konektora na vstupno-výstupnej doske.

Dodatočné úkony

- 1 Namontujte späť zostavu opierky dlaní. Pozri „Spätná montáž zostavy opierky dlaní“ na strane 35.
- 2 Namontujte späť klávesnicu. Pozri „Spätná montáž klávesnice“ na strane 29.
- 3 Namontujte späť zostavu optickej jednotky. Pozri „Spätná montáž zostavy optickej jednotky“ na strane 21.
- 4 Dodržujte postupy v častiach krok 3 a krok 4 v kapitole „Spätná montáž pamäťových modulov“ na strane 17.
- 5 Vložte batériu. Pozri „Spätná montáž batérie“ na strane 13.
- 6 Postupujte podľa pokynov v časti „Po ukončení práce vnútri počítača“ na strane 9.

Demontáž systémovej dosky



VÝSTRAHA: Pred prácou vnútri počítača si prečítajte bezpečnostné pokyny, ktoré ste dostali s vaším počítačom, a postupujte podľa krokov uvedených v časti „Skôr než začnete“ na strane 7. Po dokončení práce v počítači postupujte podľa pokynov v časti „Po ukončení práce vnútri počítača“ na strane 9. Ďalšie informácie o bezpečnosti a overených postupoch nájdete na stránke so zákonnými požiadavkami portálu www.dell.com na adrese dell.com/regulatory_compliance.



POZNÁMKA: Servisný štítok počítača sa nachádza na systémovej doske. Po výmene systémovej dosky musíte zadať servisný štítok do programu na nastavenie systému. Podrobnejšie informácie sú uvedené v časti „Zadanie servisného štítku do nastavenia systému“ na strane 50.



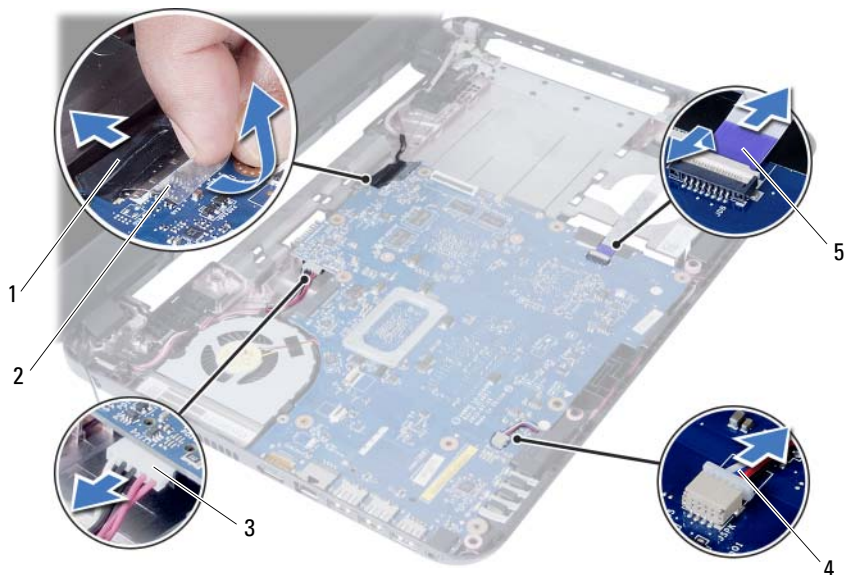
POZNÁMKA: Pred odpojením káblov od systémovej dosky so poznačte miesto konektorov, aby ste ich vedeli správne zapojiť po výmene systémovej dosky.

Prípravné úkony

- 1 Vyberte batériu. Pozri „Demontáž batérie“ na strane 11.
- 2 Riadte sa pokynmi krok 1 až krok 2 v časti „Demontáž pamäťového modulu“ na strane 15.
- 3 Demontujte zostavu pevného disku. Pozri „Demontáž zostavy pevného disku“ na strane 23.
- 4 Demontujte zostavu optickej jednotky. Pozri „Demontáž zostavy optickej jednotky“ na strane 19.
- 5 Demontujte klávesnicu. Pozri „Demontáž klávesnice“ na strane 27.
- 6 Demontujte zostavu opierky dlaní. Pozri „Demontáž zostavy opierky dlaní“ na strane 31.
- 7 Demontujte bezdrôtovú minikartu. Pozri „Demontáž bezdrôtovej karty Mini-Card“ na strane 37.

Postup

- 1 Odlepte pásku, ktorá upevňuje kábel displeja k systémovej doske.
- 2 Kábel displeja odpojte od konektora na systémovej doske.
- 3 Odpojte kábel portu napájacieho adaptéra, kábel reproduktorov a kábel vstupno-výstupnej dosky od systémovej dosky.



1	kábel displeja	2	páska
3	kábel portu napájacieho adaptéra	4	kábel reproduktora
5	kábel vstupno-výstupnej dosky		

- 4 Odstráňte skrutku, ktorá upevňuje systémovú dosku k základni počítača.
- 5 Vyberte systémovú dosku zo základne počítača.



1 systémová karta

2 skrutka

Spätná montáž systémovej dosky



VÝSTRAHA: Pred prácou vnútri počítača si prečítajte bezpečnostné pokyny, ktoré ste dostali s vaším počítačom, a postupujte podľa krokov uvedených v časti „Skôr než začnete“ na strane 7. Po dokončení práce v počítači postupujte podľa pokynov v časti „Po ukončení práce vnútri počítača“ na strane 9. Ďalšie informácie o bezpečnosti a overených postupoch nájdete na stránke so zákonnými požiadavkami portálu www.dell.com na adrese dell.com/regulatory_compliance.



POZNÁMKA: Servisný štítek počítača sa nachádza na systémovej doske. Servisný štítek musíte zadať v nastaveniach systému po výmene systémovej dosky.

Postup

- 1 Zarovnajzte otvor pre skrutku na systémovej doske s otvorom pre skrutku na základni počítača.
- 2 Zaskrutkujte skrutku, ktorá upevňuje systémovú dosku k základni počítača.
- 3 Pripojte kábel portu napájacieho adaptéra, kábel reproduktorov a kábel vstupno-výstupnej dosky ku konektorom na systémovej doske.
- 4 Pripojte kábel displeja k prípojke na systémovej doske.
- 5 Prilepte pásku, ktorá upevňuje kábel displeja k systémovej doske.


Dodatočné úkony

- 1 Namontujte späť bezdrôtovú minikartu. Pozri „Spätná montáž bezdrôtovej karty Mini-Card“ na strane 39.
- 2 Namontujte späť zostavu opierky dlaní. Pozri „Spätná montáž zostavy opierky dlaní“ na strane 35.
- 3 Namontujte späť klávesnicu. Pozri „Spätná montáž klávesnice“ na strane 29.
- 4 Namontujte späť zostavu optickej jednotky. Pozri „Spätná montáž zostavy optickej jednotky“ na strane 21.
- 5 Namontujte späť zostavu pevného disku. Pozri „Demontáž zostavy pevného disku“ na strane 25.
- 6 Dodržujte postupy v častiach krok 3 a krok 4 v kapitole „Spätná montáž pamäťových modulov“ na strane 17.
- 7 Vložte batériu. Pozri „Spätná montáž batérie“ na strane 13.
- 8 Postupujte podľa pokynov v časti „Po ukončení práce vnútri počítača“ na strane 9.


Zadanie servisného štítku do nastavenia systému

- 1 Zapnite počítač.
- 2 Stlačením klávesu <F2> počas režimu POST prejdite do programu na nastavenie systému.
- 3 Prejdite na kartu **Main** (Hlavná) a zadajte hodnotu servisného štítku do poľa **Service Tag Input** (Vložiť servisný štítok).

Demontáž gombíkovej batérie

 **VÝSTRAHA:** Pred prácou vnútri počítača si prečítajte bezpečnostné pokyny, ktoré ste dostali s vaším počítačom, a postupujte podľa krokov uvedených v časti „Skôr než začnete“ na strane 7. Po dokončení práce v počítači postupujte podľa pokynov v časti „Po ukončení práce vnútri počítača“ na strane 9. Ďalšie informácie o bezpečnosti a overených postupoch nájdete na stránke so zákonnými požiadavkami portálu www.dell.com na adrese dell.com/regulatory_compliance.

 **VÝSTRAHA:** V prípade nesprávnej inštalácie môže gombíková batéria vybuchnúť. Gombíkovú batériu vymeňte len za batériu rovnakého alebo ekvivalentného typu. Použité gombíkové batérie zlikvidujte podľa pokynov výrobcu.

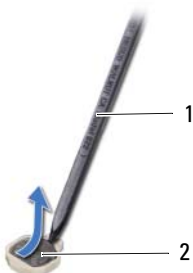
 **VAROVANIE:** Ak sa vyberie gombíková batéria, nastavenia systému BIOS sa nastavia na predvolené nastavenia. Odporúčame, aby ste si pred vybratím gombíkovej batérie poznamenali nastavenia systému BIOS.

Prípravné úkony

- 1 Vyberte batériu. Pozri „Demontáž batérie“ na strane 11.
- 2 Riadte sa pokynmi krok 1 až krok 2 v časti „Demontáž pamäťového modulu“ na strane 15.
- 3 Demontujte zostavu pevného disku. Pozri „Demontáž zostavy pevného disku“ na strane 23.
- 4 Demontujte zostavu optickej jednotky. Pozri „Demontáž zostavy optickej jednotky“ na strane 19.
- 5 Demontujte klávesnicu. Pozri „Demontáž klávesnice“ na strane 27.
- 6 Demontujte zostavu opierky dlaní. Pozri „Demontáž zostavy opierky dlaní“ na strane 31.
- 7 Demontujte systémovú dosku. Pozri „Demontáž systémovej dosky“ na strane 45.

Postup


- 1 Otočte systémovú dosku a položte ju na rovný povrch.
- 2 Pomocou plastového hrotu jemne vypáčte gombíkovú batériu z objímky batérie na systémovej doske.




1 plastové páčidlo

2 gombíková batéria

Spätná montáž gombíkovej batérie

 **VÝSTRAHA:** Pred prácou vnútri počítača si prečítajte bezpečnostné pokyny, ktoré ste dostali s vaším počítačom, a postupujte podľa krokov uvedených v časti „Skôr než začnete“ na strane 7. Po dokončení práce v počítači postupujte podľa pokynov v časti „Po ukončení práce vnútri počítača“ na strane 9. Ďalšie informácie o bezpečnosti a overených postupoch nájdete na stránke so zákonnými požiadavkami portálu www.dell.com na adrese dell.com/regulatory_compliance.

 **VÝSTRAHA:** V prípade nesprávnej inštalácie môže batéria vybuchnúť. Batériu vymeňte len za batériu rovnakého alebo ekvivalentného typu. Použité batérie zlikvidujte podľa pokynov výrobcu.

Postup

S kladnou stranou nahor zacvaknite gombíkovú batériu do objímky batérie na systémovej doske.

Dodatočné úkony

- 1 Namontujte späť systémovú dosku. Pozri „Spätná montáž systémovej dosky“ na strane 49.
- 2 Namontujte späť zostavu opierky dlaní. Pozri „Spätná montáž zostavy opierky dlaní“ na strane 35.
- 3 Namontujte späť klávesnicu. Pozri „Spätná montáž klávesnice“ na strane 29.
- 4 Namontujte späť zostavu optickej jednotky. Pozri „Spätná montáž zostavy optickej jednotky“ na strane 21.
- 5 Namontujte späť zostavu pevného disku. Pozri „Demontáž zostavy pevného disku“ na strane 25.
- 6 Dodržujte postupy v častiach krok 3 a krok 4 v kapitole „Spätná montáž pamäťových modulov“ na strane 17.
- 7 Vložte batériu. Pozri „Spätná montáž batérie“ na strane 13.
- 8 Postupujte podľa pokynov v časti „Po ukončení práce vnútri počítača“ na strane 9.

Demontáž zostavy chladiča



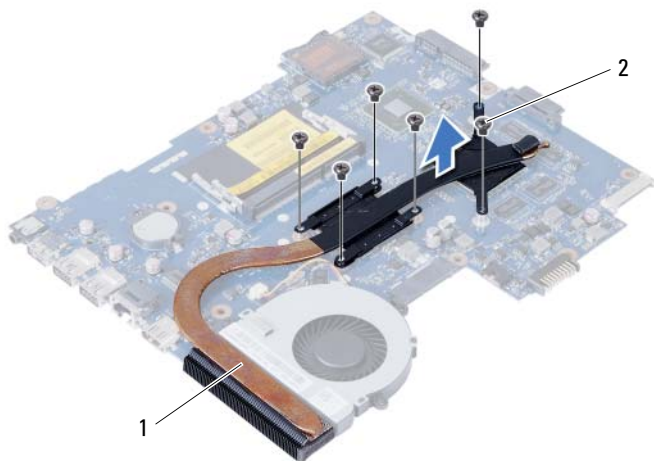
VÝSTRAHA: Pred prácou vnútri počítača si prečítajte bezpečnostné pokyny, ktoré ste dostali s vaším počítačom, a postupujte podľa krokov uvedených v časti „Skôr než začnete“ na strane 7. Po dokončení práce v počítači postupujte podľa pokynov v časti „Po ukončení práce vnútri počítača“ na strane 9. Ďalšie informácie o bezpečnosti a overených postupoch nájdete na stránke so zákonnými požiadavkami portálu www.dell.com na adrese dell.com/regulatory_compliance.

Prípravné úkony

- 1 Vyberte batériu. Pozri „Demontáž batérie“ na strane 11.
- 2 Riadte sa pokynmi krok 1 až krok 2 v časti „Demontáž pamäťového modulu“ na strane 15.
- 3 Demontujte zostavu pevného disku. Pozri „Demontáž zostavy pevného disku“ na strane 23.
- 4 Demontujte zostavu optickej jednotky. Pozri „Demontáž zostavy optickej jednotky“ na strane 19.
- 5 Demontujte klávesnicu. Pozri „Demontáž klávesnice“ na strane 27.
- 6 Demontujte zostavu opierky dlaní. Pozri „Demontáž zostavy opierky dlaní“ na strane 31.
- 7 Demontujte bezdrôtovú minikartu. Pozri „Demontáž bezdrôtovej karty Mini-Card“ na strane 37.
- 8 Demontujte systémovú dosku. Pozri „Demontáž systémovej dosky“ na strane 45.

Postup

- 1 Otočte systémovú dosku a položte ju na rovný povrch.
- 2 Postupne (poradie je vyznačené na chladiči) odstráňte skrutky, ktoré zaisťujú chladič na systémovej doske.
- 3 Vyberte chladič zo systémovej dosky.



1 skrutka (6)

2 ventilátor

Spätná montáž chladiča



VÝSTRAHA: Pred prácou vnútri počítača si prečítajte bezpečnostné pokyny, ktoré ste dostali s vaším počítačom, a postupujte podľa krokov uvedených v časti „Skôr než začnete“ na strane 7. Po dokončení práce v počítači postupujte podľa pokynov v časti „Po ukončení práce vnútri počítača“ na strane 9. Ďalšie informácie o bezpečnosti a overených postupoch nájdete na stránke so zákonnými požiadavkami portálu www.dell.com na adrese dell.com/regulatory_compliance.

Postup

- 1 Odstráňte teplovodivú pastu zo spodnej časti chladiča a naneste novú.
- 2 Zarovnajzte otvory na skrutky na chladiči s otvormi na skrutky na systémovej doske.
- 3 Postupne (poradie je vyznačené na chladiči) namontujte šesť skrutiek, ktoré zaisťujú chladič na systémovej doske.

Dodatočné úkony

- 1 Namontujte späť systémovú dosku. Pozri „Spätná montáž systémovej dosky“ na strane 49.
- 2 Nainštalujte bezdrôtovú minikartu. Pozri „Spätná montáž bezdrôtovej karty Mini-Card“ na strane 39.
- 3 Namontujte späť zostavu opierky dlaní. Pozri „Spätná montáž zostavy opierky dlaní“ na strane 35.
- 4 Namontujte späť klávesnicu. Pozri „Spätná montáž klávesnice“ na strane 29.
- 5 Namontujte späť zostavu optickej jednotky. Pozri „Spätná montáž zostavy optickej jednotky“ na strane 21.
- 6 Namontujte späť zostavu pevného disku. Pozri „Demontáž zostavy pevného disku“ na strane 25.
- 7 Dodržujte postupy v častiach krok 3 a krok 4 v kapitole „Spätná montáž pamäťových modulov“ na strane 17.
- 8 Vložte batériu. Pozri „Spätná montáž batérie“ na strane 13.
- 9 Postupujte podľa pokynov v časti „Po ukončení práce vnútri počítača“ na strane 9.

Demontáž ventilátora



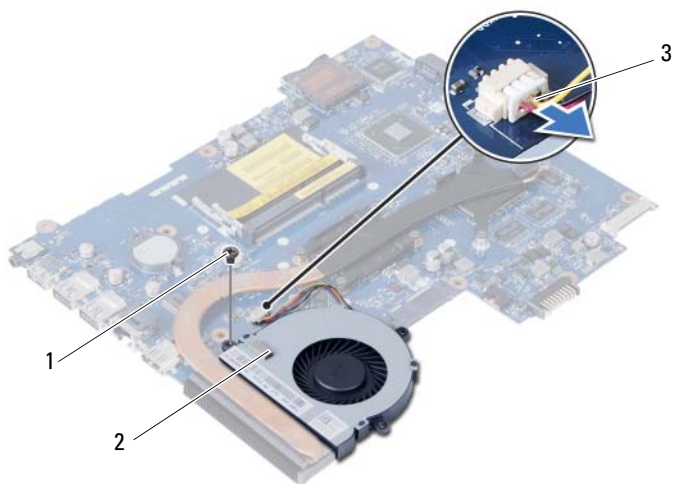
VÝSTRAHA: Pred prácou vnútri počítača si prečítajte bezpečnostné pokyny, ktoré ste dostali s vaším počítačom, a postupujte podľa krokov uvedených v časti „Skôr než začnete“ na strane 7. Po dokončení práce v počítači postupujte podľa pokynov v časti „Po ukončení práce vnútri počítača“ na strane 9. Ďalšie informácie o bezpečnosti a overených postupoch nájdete na stránke so zákonnými požiadavkami portálu www.dell.com na adrese dell.com/regulatory_compliance.

Prípravné úkony

- 1 Vyberte batériu. Pozri „Demontáž batérie“ na strane 11.
- 2 Riadte sa pokynmi krok 1 až krok 2 v časti „Demontáž pamäťového modulu“ na strane 15.
- 3 Demontujte zostavu pevného disku. Pozri „Demontáž zostavy pevného disku“ na strane 23.
- 4 Demontujte zostavu optickej jednotky. Pozri „Demontáž zostavy optickej jednotky“ na strane 19.
- 5 Demontujte klávesnicu. Pozri „Demontáž klávesnice“ na strane 27.
- 6 Demontujte zostavu opierky dlaní. Pozri „Demontáž zostavy opierky dlaní“ na strane 31.
- 7 Demontujte bezdrôtovú minikartu. Pozri „Demontáž bezdrôtovej karty Mini-Card“ na strane 37.
- 8 Demontujte systémovú dosku. Pozri „Demontáž systémovej dosky“ na strane 45.

Postup

- 1 Otočte systémovú dosku a položte ju na rovný povrch.
- 2 Odpojte kábel ventilátora od konektora na systémovej doske.
- 3 Odstráňte skrutku, ktorá upevňuje ventilátor k systémovej doske.
- 4 Vyberte ventilátor zo systémovej dosky.



1 skrutka

2 ventilátor

3 kábel ventilátora

Inštalácia ventilátora



VÝSTRAHA: Pred prácou vnútri počítača si prečítajte bezpečnostné pokyny, ktoré ste dostali s vaším počítačom, a postupujte podľa krokov uvedených v časti „Skôr než začnete“ na strane 7. Po dokončení práce v počítači postupujte podľa pokynov v časti „Po ukončení práce vnútri počítača“ na strane 9. Ďalšie informácie o bezpečnosti a overených postupoch nájdete na stránke so zákonnými požiadavkami portálu www.dell.com na adrese dell.com/regulatory_compliance.

Postup

- 1 Zarovnajzte otvory skrutiek na ventilátore s otvormi skrutiek na systémovej doske.
- 2 Zaskrutkujte skrutku, ktorá upevňuje ventilátor k systémovej doske.
- 3 Kábel ventilátora pripojte ku konektoru na systémovej doske.

Dodatočné úkony

- 1 Namontujte späť systémovú dosku. Pozri „Spätná montáž systémovej dosky“ na strane 49.
- 2 Nainštalujte bezdrôtovú minikartu. Pozri „Spätná montáž bezdrôtovej karty Mini-Card“ na strane 39.
- 3 Namontujte späť zostavu opierky dlaní. Pozri „Spätná montáž zostavy opierky dlaní“ na strane 35.
- 4 Namontujte späť klávesnicu. Pozri „Spätná montáž klávesnice“ na strane 29.
- 5 Namontujte späť zostavu optickej jednotky. Pozri „Spätná montáž zostavy optickej jednotky“ na strane 21.
- 6 Namontujte späť zostavu pevného disku. Pozri „Demontáž zostavy pevného disku“ na strane 25.
- 7 Dodržujte postupy v častiach krok 3 a krok 4 v kapitole „Spätná montáž pamäťových modulov“ na strane 17.
- 8 Vložte batériu. Pozri „Spätná montáž batérie“ na strane 13.
- 9 Postupujte podľa pokynov v časti „Po ukončení práce vnútri počítača“ na strane 9.

Demontáž reproduktorov



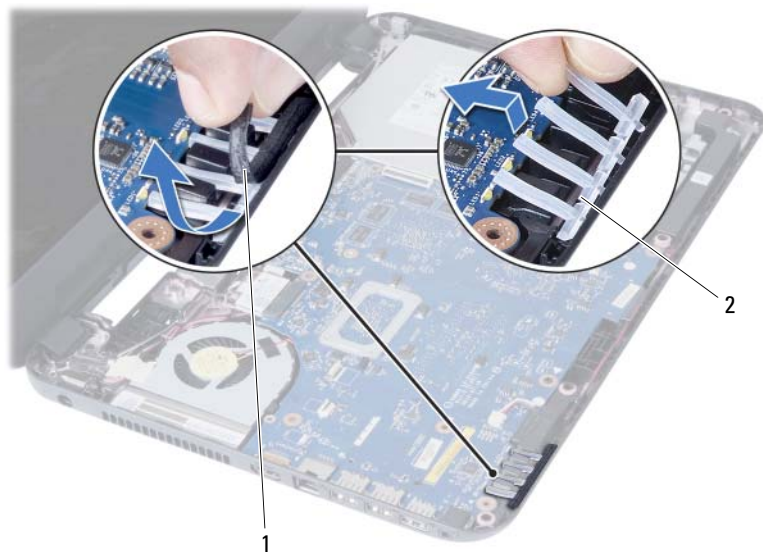
VÝSTRAHA: Pred prácou vnútri počítača si prečítajte bezpečnostné pokyny, ktoré ste dostali s vaším počítačom, a postupujte podľa krokov uvedených v časti „Skôr než začnete“ na strane 7. Po dokončení práce v počítači postupujte podľa pokynov v časti „Po ukončení práce vnútri počítača“ na strane 9. Ďalšie informácie o bezpečnosti a overených postupoch nájdete na stránke so zákonnými požiadavkami portálu www.dell.com na adrese dell.com/regulatory_compliance.

Prípravné úkony

- 1 Vyberte batériu. Pozri „Demontáž batérie“ na strane 11.
- 2 Riadte sa pokynmi krok 1 až krok 2 v časti „Demontáž pamäťového modulu“ na strane 15.
- 3 Demontujte zostavu pevného disku. Pozri „Demontáž zostavy pevného disku“ na strane 23.
- 4 Demontujte zostavu optickej jednotky. Pozri „Demontáž zostavy optickej jednotky“ na strane 19.
- 5 Demontujte klávesnicu. Pozri „Demontáž klávesnice“ na strane 27.
- 6 Demontujte zostavu opierky dlaní. Pozri „Demontáž zostavy opierky dlaní“ na strane 31.
- 7 Demontujte bezdrôtovú minikartu. Pozri „Demontáž bezdrôtovej karty Mini-Card“ na strane 37.
- 8 Demontujte systémovú dosku. Pozri „Demontáž systémovej dosky“ na strane 45.

Postup

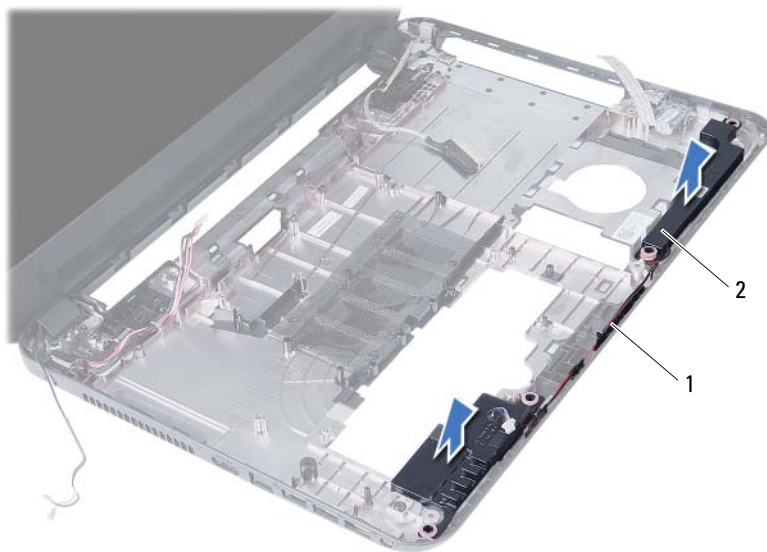
- 1 Odlepte pásku, ktorá zaisťuje silikónové trubice diód LED ku základni počítača.
- 2 Zdvihnite a vyberte silikónové trubice diód LED zo základne počítača.



1 páska

2 silikónové trubice diód LED

- 3 Poznačte si smer vedenia káblov reproduktorov a vyťahnite kábel z vodiacich úchytiak na základni počítača.
- 4 Vyberte reproduktory spolu s káblom reproduktora zo základne počítača.



1 trasa kábla reproduktora

2 reproduktory (2)

Inštalácia reproduktorov



VÝSTRAHA: Pred prácou vnútri počítača si prečítajte bezpečnostné pokyny, ktoré ste dostali s vaším počítačom, a postupujte podľa krokov uvedených v časti „Skôr než začnete“ na strane 7. Po dokončení práce v počítači postupujte podľa pokynov v časti „Po ukončení práce vnútri počítača“ na strane 9. Ďalšie informácie o bezpečnosti a overených postupoch nájdete na stránke so zákonnými požiadavkami portálu www.dell.com na adrese dell.com/regulatory_compliance.

Postup

- 1 Zarovnajete reproduktory na základni počítača.
- 2 Presuňte kábel reproduktorov cez vodiace úchytky na základni počítača.
- 3 Namontujte silikónové trubice diód LED do základne počítača.
- 4 Na pásku, ktorá zaisťuje silikónové trubice diód LED ku základni počítača.

Dodatočné úkony

- 1 Namontujte späť systémovú dosku. Pozri „Spätná montáž systémovej dosky“ na strane 49.
- 2 Nainštalujte bezdrôtovú minikartu. Pozri „Spätná montáž bezdrôtovej karty Mini-Card“ na strane 39.
- 3 Namontujte späť zostavu opierky dlaní. Pozri „Spätná montáž zostavy opierky dlaní“ na strane 35.
- 4 Namontujte späť klávesnicu. Pozri „Spätná montáž klávesnice“ na strane 29.
- 5 Namontujte späť zostavu optickej jednotky. Pozri „Spätná montáž zostavy optickej jednotky“ na strane 21.
- 6 Namontujte späť zostavu pevného disku. Pozri „Demontáž zostavy pevného disku“ na strane 25.
- 7 Dodržujte postupy v častiach krok 3 a krok 4 v kapitole „Spätná montáž pamäťových modulov“ na strane 17.
- 8 Vložte batériu. Pozri „Spätná montáž batérie“ na strane 13.
- 9 Postupujte podľa pokynov v časti „Po ukončení práce vnútri počítača“ na strane 9.

Demontáž zostavy displeja



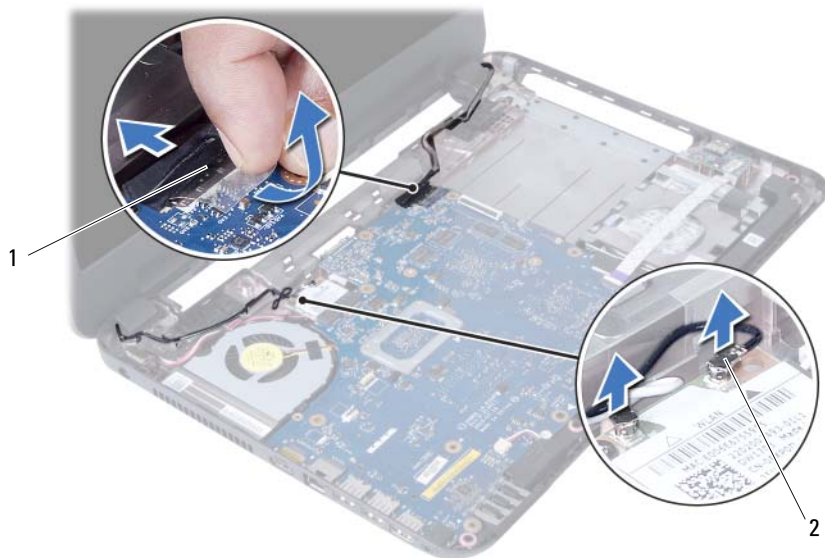
VÝSTRAHA: Pred prácou vnútri počítača si prečítajte bezpečnostné pokyny, ktoré ste dostali s vaším počítačom, a postupujte podľa krokov uvedených v časti „Skôr než začnete“ na strane 7. Po dokončení práce v počítači postupujte podľa pokynov v časti „Po ukončení práce vnútri počítača“ na strane 9. Ďalšie informácie o bezpečnosti a overených postupoch nájdete na stránke so zákonnými požiadavkami portálu www.dell.com na adrese dell.com/regulatory_compliance.

Prípravné úkony

- 1 Vyberte batériu. Pozri „Demontáž batérie“ na strane 11.
- 2 Riadte sa pokynmi krok 1 až krok 2 v časti „Demontáž pamäťového modulu“ na strane 15.
- 3 Demontujte zostavu pevného disku. Pozri „Demontáž zostavy pevného disku“ na strane 23.
- 4 Demontujte zostavu optickej jednotky. Pozri „Demontáž zostavy optickej jednotky“ na strane 19.
- 5 Demontujte klávesnicu. Pozri „Demontáž klávesnice“ na strane 27.
- 6 Demontujte zostavu opierky dlaní. Pozri „Demontáž zostavy opierky dlaní“ na strane 31.

Postup

- 1 Odlepte pásku, ktorá upevňuje kábel displeja k systémovej doske.
- 2 Kábel displeja odpojte od konektorov na systémovej doske.
- 3 Odpojte anténne káble karty mini-card od anténnych konektorov karty mini-card.



1 kábel displeja

2 anténne káble karty mini-card (2)

- 4 Kábel portu napájacieho adaptéra dajte preč od skrutiek.
- 5 Vyberte skrutky, ktoré zaisťujú zostavu displeja k základni počítača.
- 6 Zdvihnite zostavu displeja zo základne počítača.



1 zostava displeja

2 skrutky (3)

3 kábel portu napájacieho adaptéra

Spätná montáž zostavy displeja



VÝSTRAHA: Pred prácou vnútri počítača si prečítajte bezpečnostné pokyny, ktoré ste dostali s vaším počítačom, a postupujte podľa krokov uvedených v časti „Skôr než začnete“ na strane 7. Po dokončení práce v počítači postupujte podľa pokynov v časti „Po ukončení práce vnútri počítača“ na strane 9. Ďalšie informácie o bezpečnosti a overených postupoch nájdete na stránke so zákonnými požiadavkami portálu www.dell.com na adrese dell.com/regulatory_compliance.

Postup

- 1 Umiestnite zostavu displeja na základňu počítača a zarovnajte skrutkové otvory na zostave displeja so skrutkovými otvormi na základni počítača.
- 2 Zaskrutkujte späť skrutky, ktoré držia zostavu displeja na základni počítača.
- 3 Pripojte anténne káble karty mini-card ku anténnym konektorom karty mini-card.
- 4 Kábel displeja pripojte ku konektoru na systémovej doske.
- 5 Prilepte pásku, ktorá upevňuje kábel displeja k systémovej doske.

Dodatočné úkony

- 1 Namontujte späť zostavu opierky dlaní. Pozri „Spätná montáž zostavy opierky dlaní“ na strane 35.
- 2 Namontujte späť klávesnicu. Pozri „Spätná montáž klávesnice“ na strane 29.
- 3 Namontujte späť zostavu optickej jednotky. Pozri „Spätná montáž zostavy optickej jednotky“ na strane 21.
- 4 Namontujte späť zostavu pevného disku. Pozri „Demontáž zostavy pevného disku“ na strane 25.
- 5 Dodržujte postupy v častiach krok 3 a krok 4 v kapitole „Spätná montáž pamäťových modulov“ na strane 17.
- 6 Vložte batériu. Pozri „Spätná montáž batérie“ na strane 13.
- 7 Postupujte podľa pokynov v časti „Po ukončení práce vnútri počítača“ na strane 9.

Demontáž rámu displeja



VÝSTRAHA: Pred prácou vnútri počítača si prečítajte bezpečnostné pokyny, ktoré ste dostali s vaším počítačom, a postupujte podľa krokov uvedených v časti „Skôr než začnete“ na strane 7. Po dokončení práce v počítači postupujte podľa pokynov v časti „Po ukončení práce vnútri počítača“ na strane 9. Ďalšie informácie o bezpečnosti a overených postupoch nájdete na stránke so zákonnými požiadavkami portálu www.dell.com na adrese dell.com/regulatory_compliance.

Prípravné úkony

- 1 Vyberte batériu. Pozri „Demontáž batérie“ na strane 11.
- 2 Riadte sa pokynmi krok 1 až krok 2 v časti „Demontáž pamäťového modulu“ na strane 15.
- 3 Demontujte zostavu pevného disku. Pozri „Demontáž zostavy pevného disku“ na strane 23.
- 4 Demontujte zostavu optickej jednotky. Pozri „Demontáž zostavy optickej jednotky“ na strane 19.
- 5 Demontujte klávesnicu. Pozri „Demontáž klávesnice“ na strane 27.
- 6 Demontujte zostavu opierky dlaní. Pozri „Demontáž zostavy opierky dlaní“ na strane 31.
- 7 Demontujte zostavu displeja. Pozri „Demontáž zostavy displeja“ na strane 69.

Postup

- 1 Stlačte na bokoch kryty závesov displeja a zložte ich zo zostavy displeja.



1 kryty závesov displeja (2)

- 2 Prstami opatrne vypáčte vnútornú hranu rámu displeja.
- 3 Odstráňte rám displeja zo zadného krytu displeja.



1 rám displeja

Spätná montáž rámu displeja



VÝSTRAHA: Pred prácou vnútri počítača si prečítajte bezpečnostné pokyny, ktoré ste dostali s vaším počítačom, a postupujte podľa krokov uvedených v časti „Skôr než začnete“ na strane 7. Po dokončení práce v počítači postupujte podľa pokynov v časti „Po ukončení práce vnútri počítača“ na strane 9. Ďalšie informácie o bezpečnosti a overených postupoch nájdete na stránke so zákonnými požiadavkami portálu www.dell.com na adrese dell.com/regulatory_compliance.

Postup

- 1 Zarovnajete rám displeja so zadným krytom displeja a rám displeja jemne zatlačíte rám displeja na miesto.
- 2 Zarovnajete kryty závesov displeja so závesmi na zostave displeja a zatlačíte ich namiesto.

Dodatočné úkony

- 1 Namontujete späť zostavu displeja. Pozri „Spätná montáž zostavy displeja“ na strane 73.
- 2 Namontujete späť zostavu opierky dlaní. Pozri „Spätná montáž zostavy opierky dlaní“ na strane 35.
- 3 Namontujete späť klávesnicu. Pozri „Spätná montáž klávesnice“ na strane 29.
- 4 Namontujete späť zostavu optickej jednotky. Pozri „Spätná montáž zostavy optickej jednotky“ na strane 21.
- 5 Namontujete späť zostavu pevného disku. Pozri „Demontáž zostavy pevného disku“ na strane 25.
- 6 Dodržujte postupy v častiach krok 3 a krok 4 v kapitole „Spätná montáž pamäťových modulov“ na strane 17.
- 7 Vložte batériu. Pozri „Spätná montáž batérie“ na strane 13.
- 8 Postupujte podľa pokynov v časti „Po ukončení práce vnútri počítača“ na strane 9.

Demontáž závesov displeja



VÝSTRAHA: Pred prácou vnútri počítača si prečítajte bezpečnostné pokyny, ktoré ste dostali s vaším počítačom, a postupujte podľa krokov uvedených v časti „Skôr než začnete“ na strane 7. Po dokončení práce v počítači postupujte podľa pokynov v časti „Po ukončení práce vnútri počítača“ na strane 9. Ďalšie informácie o bezpečnosti a overených postupoch nájdete na stránke so zákonnými požiadavkami portálu www.dell.com na adrese dell.com/regulatory_compliance.

Prípravné úkony

- 1 Vyberte batériu. Pozri „Demontáž batérie“ na strane 11.
- 2 Riadte sa pokynmi krok 1 až krok 2 v časti „Demontáž pamäťového modulu“ na strane 15.
- 3 Demontujte zostavu pevného disku. Pozri „Demontáž zostavy pevného disku“ na strane 23.
- 4 Demontujte zostavu optickej jednotky. Pozri „Demontáž zostavy optickej jednotky“ na strane 19.
- 5 Demontujte klávesnicu. Pozri „Demontáž klávesnice“ na strane 27.
- 6 Demontujte zostavu opierky dlaní. Pozri „Demontáž zostavy opierky dlaní“ na strane 31.
- 7 Demontujte zostavu displeja. Pozri „Demontáž zostavy displeja“ na strane 69.
- 8 Demontujte rám displeja. Pozri „Demontáž rámu displeja“ na strane 75.

Postup

- 1 Odskrutkujte skrutky, ktorými sú závesy displeja pripevnené k panelu displeja.
- 2 Vyberte závesy displeja zo zadného krytu displeja.



1 skrutky (8)

2 záves displeja (2)

Spätná montáž závesov displeja



VÝSTRAHA: Pred prácou vnútri počítača si prečítajte bezpečnostné pokyny, ktoré ste dostali s vaším počítačom, a postupujte podľa krokov uvedených v časti „Skôr než začnete“ na strane 7. Po dokončení práce v počítači postupujte podľa pokynov v časti „Po ukončení práce vnútri počítača“ na strane 9. Ďalšie informácie o bezpečnosti a overených postupoch nájdete na stránke so zákonnými požiadavkami portálu www.dell.com na adrese dell.com/regulatory_compliance.

Postup

- 1 Zarovnajete otvory pre skrutky na závesoch displeja s otvormi na zadnom kryte displeja.
- 2 Zaskrutkujte skrutky, ktorými sú závesy displeja pripevnené k zadnému krytu displeja.

Dodatočné úkony

- 1 Namontujte späť rám displeja. Pozri „Spätná montáž rámu displeja“ na strane 77.
- 2 Namontujte späť zostavu displeja. Pozri „Spätná montáž zostavy displeja“ na strane 73.
- 3 Namontujte späť zostavu opierky dlaní. Pozri „Spätná montáž zostavy opierky dlaní“ na strane 35.
- 4 Namontujte späť klávesnicu. Pozri „Spätná montáž klávesnice“ na strane 29.
- 5 Namontujte späť zostavu optickej jednotky. Pozri „Spätná montáž zostavy optickej jednotky“ na strane 21.
- 6 Namontujte späť zostavu pevného disku. Pozri „Demontáž zostavy pevného disku“ na strane 25.
- 7 Dodržujte postupy v častiach krok 3 a krok 4 v kapitole „Spätná montáž pamäťových modulov“ na strane 17.
- 8 Vložte batériu. Pozri „Spätná montáž batérie“ na strane 13.
- 9 Postupujte podľa pokynov v časti „Po ukončení práce vnútri počítača“ na strane 9.

Demontáž panela displeja



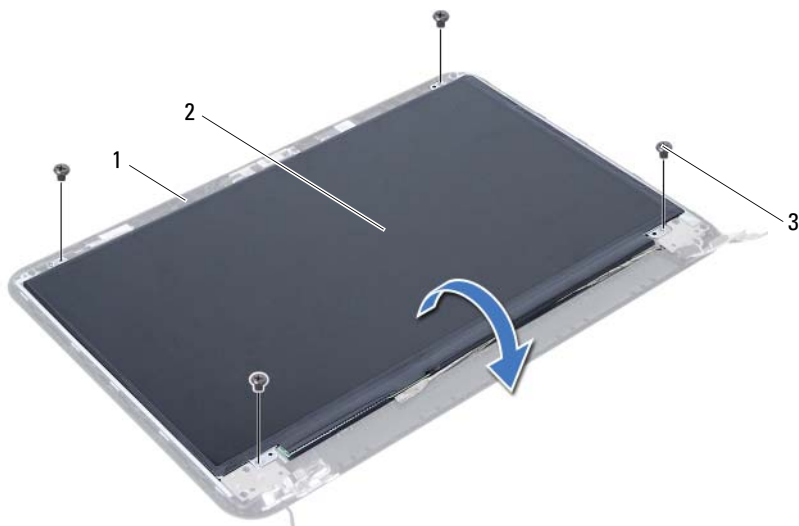
VÝSTRAHA: Pred prácou vnútri počítača si prečítajte bezpečnostné pokyny, ktoré ste dostali s vaším počítačom, a postupujte podľa krokov uvedených v časti „Skôr než začnete“ na strane 7. Po dokončení práce v počítači postupujte podľa pokynov v časti „Po ukončení práce vnútri počítača“ na strane 9. Ďalšie informácie o bezpečnosti a overených postupoch nájdete na stránke so zákonnými požiadavkami portálu www.dell.com na adrese dell.com/regulatory_compliance.

Prípravné úkony

- 1 Vyberte batériu. Pozri „Demontáž batérie“ na strane 11.
- 2 Riadte sa pokynmi krok 1 až krok 2 v časti „Demontáž pamäťového modulu“ na strane 15.
- 3 Demontujte zostavu pevného disku. Pozri „Demontáž zostavy pevného disku“ na strane 23.
- 4 Demontujte zostavu optickej jednotky. Pozri „Demontáž zostavy optickej jednotky“ na strane 19.
- 5 Demontujte klávesnicu. Pozri „Demontáž klávesnice“ na strane 27.
- 6 Demontujte zostavu opierky dlaní. Pozri „Demontáž zostavy opierky dlaní“ na strane 31.
- 7 Demontujte zostavu displeja. Pozri „Demontáž zostavy displeja“ na strane 69.
- 8 Demontujte rám displeja. Pozri „Demontáž rámu displeja“ na strane 75.
- 9 Demontujte závesy displeja. Pozri „Demontáž závesov displeja“ na strane 79.

Postup

- 1 Odskrutkujte skrutky, ktorými je panel displeja pripevnený k zadnému krytu displeja.
- 2 Opatrne nadvihnite panel displeja a prevrátte ho.

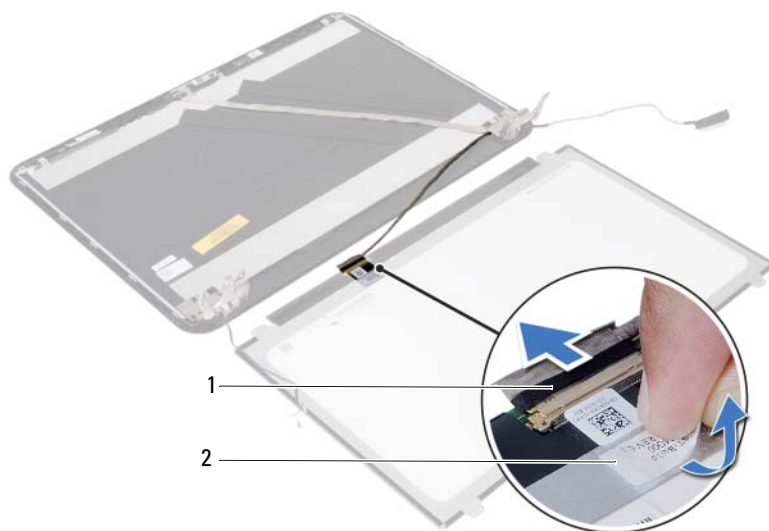


1 zadný kryt displeja

2 panel displeja

3 skrutky (4)

- 3 Odstráňte pásku, ktorou je prelepený kábel displeja.
- 4 Odpojte kábel displeja od konektora na paneli displeja.



1 kábel displeja

2 páska

Spätná montáž panela displeja



VÝSTRAHA: Pred prácou vnútri počítača si prečítajte bezpečnostné pokyny, ktoré ste dostali s vaším počítačom, a postupujte podľa krokov uvedených v časti „Skôr než začnete“ na strane 7. Po dokončení práce v počítači postupujte podľa pokynov v časti „Po ukončení práce vnútri počítača“ na strane 9. Ďalšie informácie o bezpečnosti a overených postupoch nájdete na stránke so zákonnými požiadavkami portálu www.dell.com na adrese dell.com/regulatory_compliance.

Postup

- 1 Pripojte kábel displeja ku konektoru na paneli displeja.
- 2 Prilepte pásku, ktorá zaistí uje kábel displeja.
- 3 Opatrne umiestnite panel displeja na zadný kryt displeja.
- 4 Zarovnajzte otvory pre skrutky na paneli displeja s otvormi na zadnom kryte displeja.
- 5 Zaskrutkujte skrutky, ktorými je panel displeja pripevnený k zadnému krytu displeja.

Dodatočné úkony

- 1 Namontujte späť závesy displeja. Pozri „Spätná montáž závesov displeja“ na strane 81.
- 2 Namontujte späť rám displeja. Pozri „Spätná montáž rámu displeja“ na strane 77.
- 3 Namontujte späť zostavu displeja. Pozri „Spätná montáž zostavy displeja“ na strane 73.
- 4 Namontujte späť zostavu opierky dlaní. Pozri „Spätná montáž zostavy opierky dlaní“ na strane 35.
- 5 Namontujte späť klávesnicu. Pozri „Spätná montáž klávesnice“ na strane 29.
- 6 Namontujte späť zostavu optickej jednotky. Pozri „Spätná montáž zostavy optickej jednotky“ na strane 21.
- 7 Namontujte späť zostavu pevného disku. Pozri „Demontáž zostavy pevného disku“ na strane 25.
- 8 Dodržujte postupy v častiach krok 3 a krok 4 v kapitole „Spätná montáž pamäťových modulov“ na strane 17.
- 9 Vložte batériu. Pozri „Spätná montáž batérie“ na strane 13.
- 10 Postupujte podľa pokynov v časti „Po ukončení práce vnútri počítača“ na strane 9.

Demontáž modulu kamery



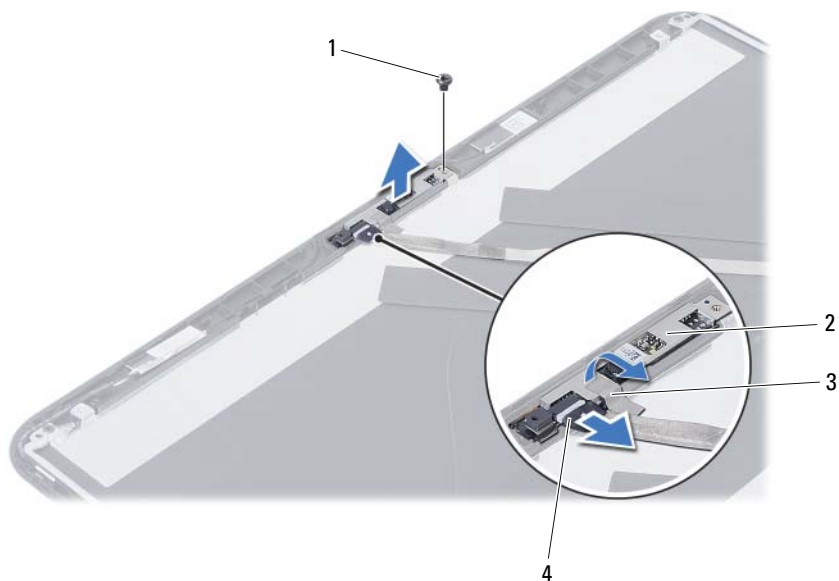
VÝSTRAHA: Pred prácou vnútri počítača si prečítajte bezpečnostné pokyny, ktoré ste dostali s vaším počítačom, a postupujte podľa krokov uvedených v časti „Skôr než začnete“ na strane 7. Po dokončení práce v počítači postupujte podľa pokynov v časti „Po ukončení práce vnútri počítača“ na strane 9. Ďalšie informácie o bezpečnosti a overených postupoch nájdete na stránke so zákonnými požiadavkami portálu www.dell.com na adrese dell.com/regulatory_compliance.

Prípravné úkony

- 1 Vyberte batériu. Pozri „Demontáž batérie“ na strane 11.
- 2 Riadte sa pokynmi krok 1 až krok 2 v časti „Demontáž pamäťového modulu“ na strane 15.
- 3 Demontujte zostavu pevného disku. Pozri „Demontáž zostavy pevného disku“ na strane 23.
- 4 Demontujte zostavu optickej jednotky. Pozri „Demontáž zostavy optickej jednotky“ na strane 19.
- 5 Demontujte klávesnicu. Pozri „Demontáž klávesnice“ na strane 27.
- 6 Demontujte zostavu opierky dlaní. Pozri „Demontáž zostavy opierky dlaní“ na strane 31.
- 7 Demontujte zostavu displeja. Pozri „Demontáž zostavy displeja“ na strane 69.
- 8 Demontujte rám displeja. Pozri „Demontáž rámu displeja“ na strane 75.

Postup

- 1 Odskrutkujte skrutku, ktorá upevňuje modul kamery ku krytu displeja.
- 2 Odpojte kábel kamery od konektora na module kamery.
- 3 Odlepte pásku, ktorá drží modul kamery na kryte displeja.
- 4 Vyberte modul kamery zo zadného krytu displeja.



1 skrutka

2 modul kamery

3 páska

4 kábel kamery

Spätná montáž modulu kamery



VÝSTRAHA: Pred prácou vnútri počítača si prečítajte bezpečnostné pokyny, ktoré ste dostali s vaším počítačom, a postupujte podľa krokov uvedených v časti „Skôr než začnete“ na strane 7. Po dokončení práce v počítači postupujte podľa pokynov v časti „Po ukončení práce vnútri počítača“ na strane 9. Ďalšie informácie o bezpečnosti a overených postupoch nájdete na stránke so zákonnými požiadavkami portálu www.dell.com na adrese dell.com/regulatory_compliance.

Postup

- 1 Zarovnajzte modul kamery na zadnom kryte displeja.
- 2 Zaskrutkujte skrutku, ktorá upevňuje modul kamery ku krytu displeja.
- 3 Znova založte kovovú pásku, ktorá drží modul kamery na kryte displeja.
- 4 Pripojte kábel kamery ku konektoru na module kamery.

Dodatočné úkony

- 1 Namontujte späť rám displeja. Pozri „Spätná montáž rámu displeja“ na strane 77.
- 2 Namontujte späť zostavu displeja. Pozri „Spätná montáž zostavy displeja“ na strane 73.
- 3 Namontujte späť zostavu opierky dlaní. Pozri „Spätná montáž zostavy opierky dlaní“ na strane 35.
- 4 Namontujte späť klávesnicu. Pozri „Spätná montáž klávesnice“ na strane 29.
- 5 Namontujte späť zostavu optickej jednotky. Pozri „Spätná montáž zostavy optickej jednotky“ na strane 21.
- 6 Namontujte späť zostavu pevného disku. Pozri „Demontáž zostavy pevného disku“ na strane 25.
- 7 Dodržujte postupy v častiach krok 3 a krok 4 v kapitole „Spätná montáž pamäťových modulov“ na strane 17.
- 8 Vložte batériu. Pozri „Spätná montáž batérie“ na strane 13.
- 9 Postupujte podľa pokynov v časti „Po ukončení práce vnútri počítača“ na strane 9.

Aktualizácia systému BIOS

Je možné, že budete musieť aktualizovať systém BIOS, ak je aktualizácia k dispozícii alebo pri výmene systémovej dosky. Ak chcete aktualizovať systém BIOS:

- 1 Zapnite počítač.
- 2 Prejdite na stránku support.dell.com/support/downloads.
- 3 Nájdite aktualizáciu súboru systému BIOS pre svoj počítač:



POZNÁMKA: Servisný štítok počítača sa nachádza na etikete na zadnej strane počítača. Ďalšie informácie nájdete v *Stručnej úvodnej príručke* dodanej s počítačom.

Ak máte servisný štítok alebo expresný servisný kód počítača:

- a Zadajte servisný štítok alebo expresný servisný kód počítača do poľa **Service Tag or Express Service Code** (Servisný štítok alebo Expresný servisný kód).
- b Kliknite na položku **Submit** (Odoslať) a prejdite na krok 4.

Ak nemáte servisný štítok alebo expresný servisný kód počítača:

- a Vyberte si niektorú z nasledujúcich možností:
 - **Automatically detect my Service Tag for me (Automatické vyhľadanie môjho servisného štítku)**
 - **Choose from My Products and Services List (Výber zo zoznamu mojich produktov a služieb)**
 - **Choose from a list of all Dell products (Výber zo zoznamu všetkých produktov spoločnosti Dell)**
- b Kliknite na položku **Continue** (Pokračovať) a postupujte podľa pokynov na obrazovke.

- 4 Na obrazovke sa zobrazí zoznam s výsledkami. Kliknite na položku **BIOS**.
- 5 Kliknutím na prepojenie **Download File** (Prevziať súbor) preberiete najnovší súbor systému BIOS.
- 6 V okne **Please select your download method below** (Vyberte spôsob preberania) kliknite na možnosť **For Single File Download via Browser** (Preberanie jedného súboru pomocou prehľadávača) a kliknite na položku **Download Now** (Prevziať). Zobrazí sa okno **File Download** (Prevziať súbor).
- 7 V okne **Save As** (Uložiť ako) vyberte vhodné umiestnenie v počítači, do ktorého sa má súbor prevziať.
- 8 Ak sa zobrazí okno **Download Complete** (Preberanie dokončené), kliknite na tlačidlo **Close** (Zavrieť).
- 9 Prejdite do priečinka, do ktorého ste prevzali aktualizáciu súboru systému BIOS.
- 10 Dvakrát kliknite na ikonu aktualizácie súboru systému BIOS a postupujte podľa pokynov na obrazovke.

